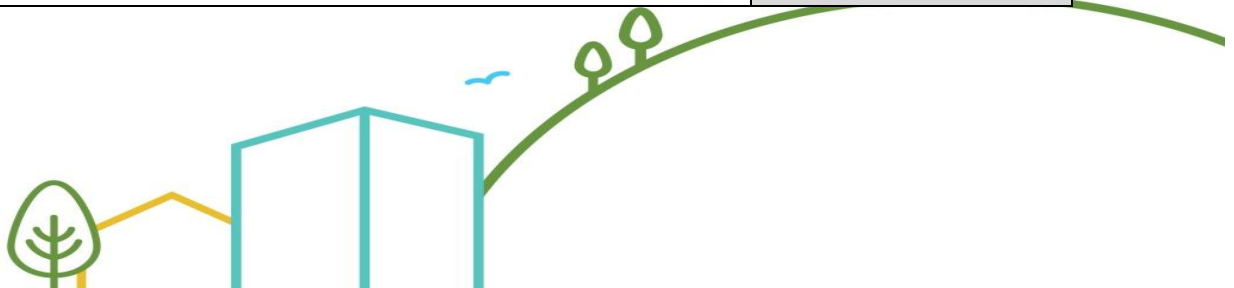


קול קורא מס' 38/5

לתפקיד מ"מ תומכת/ת חינוך בגן ילדים

*יש לקרוא היטב את נוסח המכרז על מנת להגיש כל מה שדרוש לעמידה בתנאי הסף

מינהל החינוך	היחידה
מ"מ תומכת/ת חינוך בגן ילדים	תואר המשרה
משרה זמנית למילוי מקום	
תומכת/ת חינוך בגן/כיתה	דרגת המשרה ודירוגה
משרה אחת בהתאם לתקצוב ואישור משרד החינוך	היקף העסקה
טיפול בילדים וקידומם תוך מילוי משימות ארגוניות ופדגוגיות בהנחיית מנהלת הגן וכן בכפוף לתכנית העבודה של הגן ולמדיניות הרשות המקומית ומשרד החינוך.	ייעוד
<p><u>1. הכנת הגן לקראת יום לימודים וסגירתו בסיום ובכללו סריקת הגן</u></p> <ul style="list-style-type: none"> • פתיחת שערי הגן וסריקת הגן, החצר וסביבתו. • קבלת ילדים הגן והובלתם לפעילות המקדימה בגן. • ארגון המרחבים ומוקדי הפעילות בהם, הכנה של חומרי עבודה ולמידה, אביזרים לפעילות הפדגוגית המתוכננת וכדומה, בהנחיית הגננת. • סיוע לגננת בהכנת הגן לקראת חגים ואירועים מיוחדים. • ווידוא הצטיידות וביצוע רכש בתיאום עם גננת/ת הגן ועל פי נהלי הרשות. • סגירת הגן ונעילת שעריו לאחר ווידוא שהגן ריק. <p><u>. אחריות על תחום הזנת הילדים בגן .</u></p> <ul style="list-style-type: none"> • הערכות לקראת ארוחת הבוקר המשותפת, תיעשה בשיתוף הילדים במסגרת חינוך לכישורי חיים, ככל הניתן. גיבוש התפריט ייעשה בתיאום עם הגננת, ורכישת המזון תהיה בהתאם לנוהל בעניין זה. • הכנת מצרכי המזון לקראת ארוחת הבוקר עם הילדים. • עריכת השולחן לארוחות בשיתוף הילדים תוך ווידוא בטיחות 	תיאור התפקיד



האוכל בהתאם להנחיות הבטיחות.

- ווידוא אכילה של הילדים בעת הגשת המזון תוך אפשר וועידוד הילדים למזיגה עצמאית.
- פינוי והדחת כלי האוכל ייעשו בשיתוף הילדים ככל הניתן, ארגון המטבח.
- ביצוע רכש של ציוד הזנה בתיאום עם הגנת והרשות.

3.מתן סיוע פיזי לידי הגן ודאגה לניקיונם ורווחתם

- תמיכה בילדים בעת הפעילות המוטורית בחצר על פי תכנית העבודה ובתיאום עם הגנת.
- סיוע לגנת בביצוע הפעילויות השונות עם הילדים בהתאם להנחיותיה.
- ככל שנדרש לילדים בתהליך גמילה, החלפת טיטולים, החלפת בגדים, הלבשה, רחיצה, נטילת ידיים וכיוצ"ב.
- סיוע לגנת בהדרכה הילדים לעצמאות בתחום ההיגיינה האישית.
- השגחה על כללי התנהלות נאותים של הילדים בעת הפעילות.

4.שמירה על ניקיון הגן וסביבתו

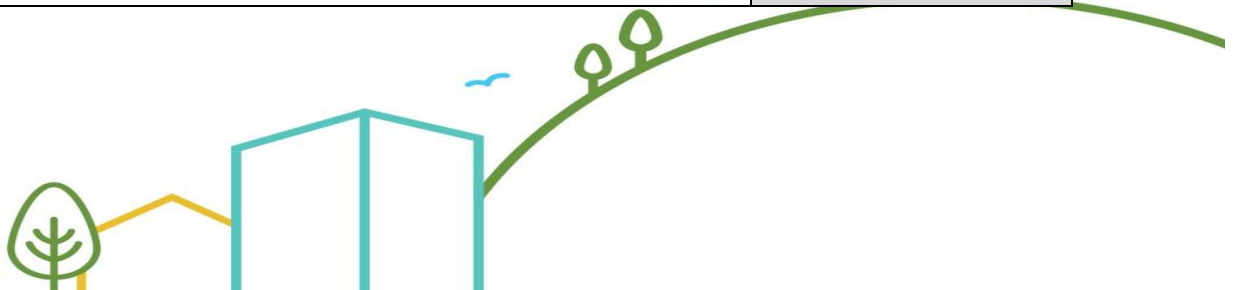
- השגחה על הסדר והארגון של הציוד והאביזרים בשעות השהות של הילדים בגן.
- ביצוע עבודות סדר וניקיון בחדרי הגן, החצר, בפינת החי ובמחסן.
- שימור ותחזוקה של פינות ייחודיות בגן (צמחיה, גינה, פינת חי, פינת ליטוף, מרכזי למידה דינאמיים וסיוע לגנת בארגון הסביבה החינוכית).
- השקיית הגינה, גירוף החצר, הוצאת כלים מהחסן לחצר והחזרתם למקום.

5.סיוע בשמירה על בטיחות ילדי הגן

- ביצוע סריקה בטיחותית וביטחונית בטרם הגעת הילדים לגן ובטרם יציאתם לחצר.
- פתיחה וסגירה של השערים ווידוא כניסה לגן רק של מבקרים מורשים.
- ווידוא פיזור הילדים בסוף היום בטרם סגירת הגן.



<ul style="list-style-type: none"> • הגשת עזרה ראשונה או סיוע לגננת בהגשת עזרה ראשונה בעת הצורך. • מתן התראה לגננת על כל ליקוי או תקלה המתגלה ברחבי הגן והזמנת שירותי תיקונים על פי צורך. <p><u>6.תמיכה בגננת במימוש תוכנית העבודה של הגן</u></p> <ul style="list-style-type: none"> • ביצוע משימות להפעלות פדגוגיות של הילדים לבקשת הגננת והתאמה לתוכנית העבודה של הגן. • סיוע ותיווך לילדים בעת פעילויות יצירה או משחק תוך עידוד לעצמאותם, בעת זרימת פעילות הגן. • סיוע לגננת בהכנה ובהוצאה לפועל של פעילויות בגן ומחוצה לו. • השתתפות באספות הורים ובפעילות הגן מעבר לשעות הלימודים. • קבלת הנחיות והדרכות ממפקחת גנ"י והמדריכות בגן. <p><u>7.החלפת הגננת בהיעדרה והעידרות גננת מחליפה</u></p> <ul style="list-style-type: none"> • ביצוע התוכנית הפדגוגית המתוכננת. • דיווח לגננת על ההתנהלות והאירועים בעת היעדרה <p><u>8.יצירת סביבה מוגנת ובטוחה בכלל לילדים ובפרט לילדים עם אלרגיה למוצרי מזון.</u></p> <p><u>9.השתתפות מחייבת בהכשרות עזרה ראשונה ושימוש במזרק אפינפרין בהתאם לחוזר מנכל משרד החינוך. ככל התומכת החינוכית בגן תבחר לשמש כמלווה אישית לילד עם אלרגיות מסכנות חיים למזון, תחומי אחריותה בעניין זה יהיו כמפורט בחוזר</u></p>	
<p><u>השכלה</u> 12 שנות לימוד</p> <p>(חובה לצרף תעודות מתאימות)</p>	<p>תנאי סף</p>
<p><u>רישום פלילי</u></p> <ul style="list-style-type: none"> • היעדר הרשעה בעבירת מין, בהתאם לחוק למניעת העסקה של עברייני מין, תשס"א-2001. • היעדר הרשעה של אלימות קטין וחסרי ישע. 	



קורסים והכשרות מקצועיות	
<ul style="list-style-type: none"> הכשרה והתפתחות מקצועית תעשה כמפורט בהסכם הקיבוצי מיום 08/08/202. חלה חובה על תומכת החינוך לסיים קורס עזרה ראשונה ובנוסף גם קורס הכשרת בטיחות לא יאוחר מסיום שנת הלימודים של אותה שנה בה החלה את תפקידה. 	
<ul style="list-style-type: none"> עבודת ניקיון. עבודה מול ילדים וקידומם. 	מאפייני העשייה הייחודיים בתפקיד
סגן מנהל אגף לוגיסטיקה ומנהל	כפיפות
המכרז נכתב בלשון זכר אך מופנה לגברים ונשים כאחד.	הערה

הערות להגשה

1. המעוניינים יגישו את הצעותיהם ע"ג טופס מקוון, אותו ניתן להוריד מאתר העירייה: <https://www.nof-hagalil.muni.il/bids> או לקבלו באגף לניהול הון אנושי בעירייה.
2. יש לצרף קורות חיים, תעודות ואישורי העסקה בהתאם למבוקש במכרז עד לא יאוחר **11/06/05** בשעה **1000**.
3. תינתן עדיפות למועמד המשתייך לאוכלוסייה הזכאית לייצוג הולם, שאינה מיוצגת באופן הולם בקרב עובדי הרשות המקומית, בכפוף לעמידתו בתנאי הסף.
4. תינתן זכאות לקבלת התאמות בהליכי הקבלה לעבודה למועמדים בעלי מוגבלות, ככל שהדבר יידרש.
5. **אחריות ואישור קבלת הגשת המועמדות הינה על המועמד/ת. הגשות ללא צירוף המסמכים המתאימים יפסלו על הסף ולא יובאו לדין!**

לבירורים יש לפנות לאגף ניהול הון אנושי בעירייה לגבי עדן מנשקו בטל. [04-6478809](tel:04-6478809) או במייל hrmihrazim@nallit.org.il

