

**קול קורא מס' 68/25**

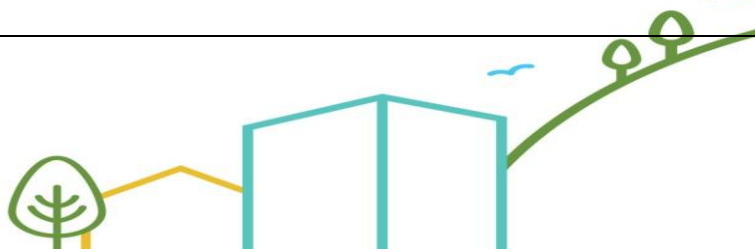
**לתפקיד תומכת/ת חינוך צמוד/ה במוסדות חינוך**

\*יש לקרוא היטב את נוסח הקול קורא על מנת להגיש כל מה שדרוש לעמידה בתנאי הסף

מינהל החינוך	<b>היחידה:</b>
תומכת/ת חינוך צמוד/ה במוסדות חינוך	<b>תואר המשרה:</b>
תומכת/ת חינוך אישית	<b>דרגת המשרה ודירוגה:</b>
2 משרות בהתאם לאישור ותקצוב משרד החינוך	<b>היקף העסקה:</b>
סיוע להתפתחות עצמאותם של ילד/ה בעלי צרכי מיוחדים	<b>ייעוד:</b>
<p>1. <b>מתן עזרה פיזית לילד/ה בהתאם לצרכיו</b></p> <p>א. דאגה לניקיונו האישי של הילד/ה, לניקיון סביבתו ולרווחתו של הילד/ה.</p> <p>ב. סיוע במקרה של קושי בניידות והגשת עזרה בפעולות יומיומיות.</p> <p>ג. השגחה על הילד/ה בעת פעילות בחצר, בכיתה ובפעילויות המתקיימות מחוץ לכותלי המוסד החינוכי, על פי הנחיות ההנהלה וצרכי הילד/ה.</p> <p>ד. ליווי הילד/ה לטיפולים מקצועיים שונים במוסד החינוכי ומחוץ לכותלי בית הספר, במסגרת שעות הלימודים.</p> <p>ה. סיוע למטפלים ולמורים המקצועיים במהלך הטיפול בילד/ה, על פי הנחיותיהם.</p> <p>ו. השתתפות בפעילויות חברתיות המתבצעות במסגרת החינוכית.</p> <p>2. <b>תיווך פדגוגי לילד/ה</b></p> <p>א. ליווי הילד/ה ומעקב אחר מילוי מטלותיו בכיתה/בגן.</p> <p>ב. מתן סיוע והסבר לימודי וחזרה על הנאמר בכיתה לצורך חיזוק הישגי הילד/ה.</p> <p>ג. סיוע בהקניית מיומנויות לילד/ה.</p> <p>ד. מילוי המשימות הניתנות במסגרת תל"א (תוכנית לימודית אישית)</p>	<b>תיאור התפקיד:</b>



<p><b>3. עדכון והחלפת מידע רלוונטי עם הגורמים החינוכיים</b></p> <p>א. עדכון המחנכת והצוות הפדגוגי אודות תפקודו של הילד/ה בשגרה ובאירועים חריגים.</p> <p>ב. השתתפות בישיבות תקופתיות עם הצוות הפדגוגי ועם הפיקוח וההדרכה בחני"מ לקבלת הנחיות ומסירת מידע שוטף אודות הילד/ה בהתאם לתל"א.</p>	
<p><b><u>השכלה ודרישות מקצועיות:</u></b></p> <p>12 שנות לימוד.</p> <p>(חובה לצרף תעודות)</p>	<p><b>תנאי סף:</b></p>
<p><b><u>קורסים והכשרות מקצועיות:</u></b></p> <p>סיום בהצלחה קורס עזרה ראשונה (במידה ולא סיים- התחייבות לביצוע הקורס עם הכניסה לתפקיד).</p>	
<p><b><u>דרישות נוספות:</u></b></p> <ul style="list-style-type: none"> <li>• רישום פלילי: היעדר הרשעה בעבירת מין, בהתאם לחוק למניעת העסקה של עברייני מין, תשס"א – 2001.</li> <li>• היעדר אלימות קטין וחסרי ישע.</li> <li>• שפות - שליטה בשפה העברית.</li> <li>• עבודה בחופשות בהתאם לכתוב בהסכם תומכיות החינוך.</li> </ul>	
<p><b><u>הגבלת כשירות:</u></b></p> <p>לפי סעיף 16 לחוק פיקוח על בתי הספר, תשכ"ט-1969:</p> <p>* עובד חינוך מחויב באישור העסקתו כעובד חינוך בכתב מהמנהל הכללי.</p> <p>* העובד אינו יכול לעסוק בחינוך אם נתקיים אחד מאלה:</p> <ul style="list-style-type: none"> <li>• הורשע בעבירה שיש בה כדי לפגוע בביטחון המדינה.</li> <li>• הורשע בעבירה אחרת שיש עמה קלון והמנהל הכללי סבור כי לאור הרשעה זו אין העובד ראוי לשמש עובד חינוך.</li> <li>• הוכח למנהל הכללי שיש בהתנהגותו של העובד משום השפעה מזיקה על הילד/הים.</li> </ul>	<p><b>הגבלת כשירות:</b></p>
<ul style="list-style-type: none"> <li>• טיפול פיזי בילדים.</li> <li>• עבודה בצוות.</li> </ul>	<p><b>מאפייני העשייה הייחודיים בתפקיד:</b></p>
<p>מנהלת מדור תפעול כ"א והיסעים</p>	<p><b>כפיפות:</b></p>
<p>המכרז נכתב בלשון זכר אך מופנה לגברים ונשים כאחד.</p>	<p><b>הערה:</b></p>



## הערות להגשה:

1. המעוניינים יגישו את הצעותיהם ע"ג טופס מקוון, אותו ניתן להוריד מאתר העירייה:  
<https://www.nof-hagalil.muni.il/bids> או לקבלו באגף לניהול הון אנושי בעירייה.
2. יש לצרף קורות חיים, תעודות ואישורי העסקה בהתאם למבוקש בקול הקורא עד לא יאוחר מתאריך **28/09/2025** בשעה **13:00**.
3. תינתן עדיפות למועמד המשתייך לאוכלוסייה הזכאית לייצוג הולם, שאינה מיוצגת באופן הולם בקרב עובדי הרשות המקומית, בכפוף לעמידתו בתנאי הסף.
4. תינתן זכאות לקבלת התאמות בהליכי הקבלה לעבודה למועמדים בעלי מוגבלות, ככל שהדבר יידרש.
5. אחריות ואישור קבלת הגשת המועמד/ת הינה על המועמד/ת.  
**הגשות ללא צירוף המסמכים המתאימים יפסלו על הסף ולא יובאו לדיון!**

לבירורים יש לפנות לאגף ניהול הון אנושי בעירייה לגבי עזן מנשקו בטל. [04-6478809](tel:04-6478809) או במייל [hrmihrazim@nallit.org.il](mailto:hrmihrazim@nallit.org.il)

