

לכבוד:
משתתפי המכרז

שלום רב,

הנדון: מכרז פומבי 1/26 עבודת פיתוח להקמת שכונת הר יונה ג'

מסמך הבהרה מס' 4

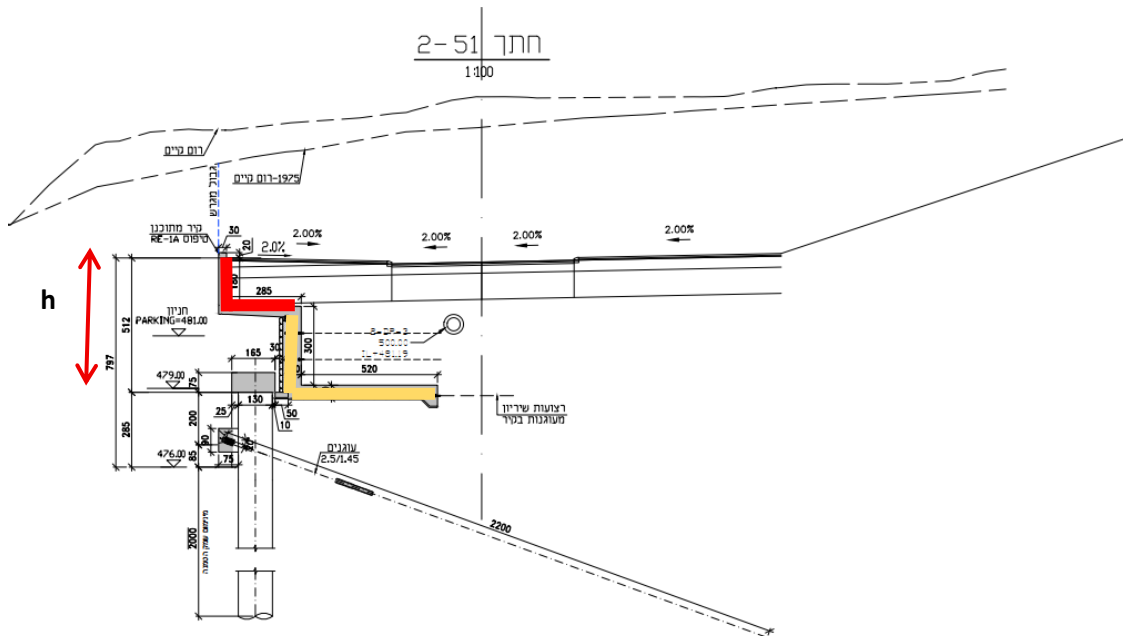
עיריית נוף הגליל ותאגיד המים והביוב מי נועם (להלן לשם הנוחות בלבד – "הרשות") מתכבדות בזה להעביר הודעות מהותיות למשתתפי המכרז.

מסמך זה והנספחים המצורפים לו, ככל שצורפו, מתווספים לכלל מסמכי המכרז ומהווים חלק בלתי נפרד ומחייב הימנו.

להלן הבהרה לעניין אופן תמחור קיר משולב קרקע משורינת וקיר רגל זיזי, לרבות חלוקת הכמויות מתוך האומדן המפורט למכרז ובנוסף הבהרה לעניין דרכי הגישה לרכבי עבודה לאתר.

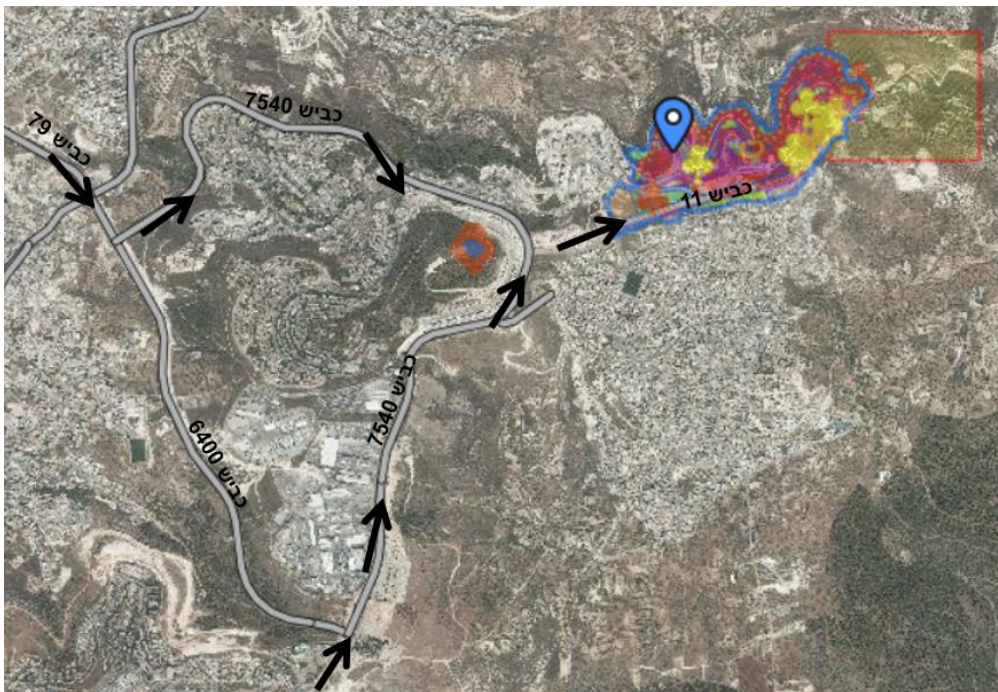
1. אופן תמחור קיר משולב קרקע וקיר רגל זיזי:

החתך המצורף מהווה דוגמה עקרונית בלבד לצורך הבהרה זו.



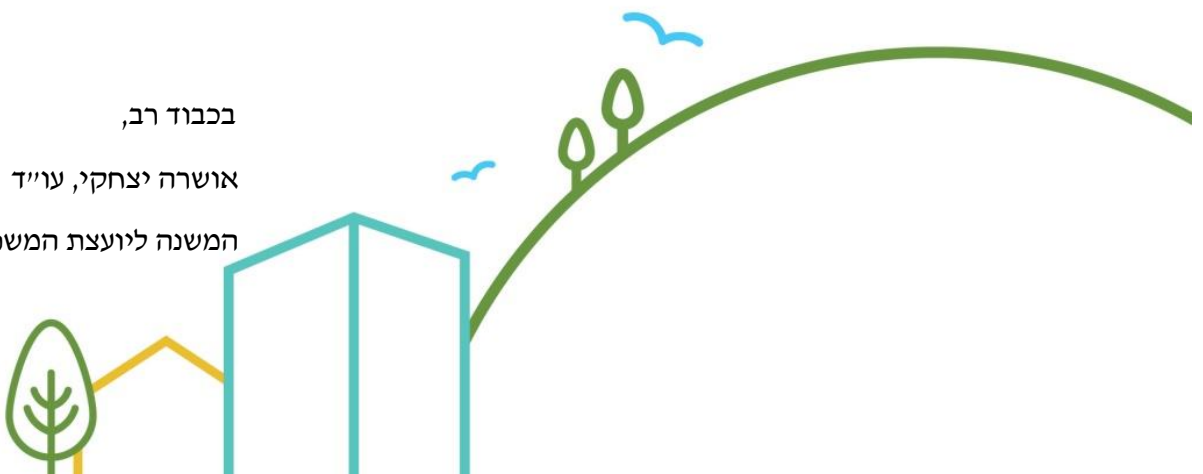
- h – גובה קיר קרקע משוריינת כולל במחיר את קיר הרגל בראש הקיר (מסומן באדום).
הכמויות באומדן עבור קרקע משוריינת חושבו לפי מ"ר בהתאם לגובה h הנ"ל.
קיר מסומן בצהוב – קיר רגל מתומחר בסעיפים נפרדים בכתב הכמויות בפרק 02.

2. להלן סקיצה של דרכי הגישה המאושרים ע"י העירייה לרכבי עבודה לאתר הביצוע:



- 2.1. כל שינוי בדרכי גישה אלו יהיה בכפוף לאישור העירייה או הנחייתה.
 - 2.1.1. לא יתאפשר מעבר דרך השכונה הקיימת.
 - 2.2. כביש 11 הינו כביש קיים נמצא בשיקום ע"י קבלן אחר, כל מעבר בכביש זה ידרש תאום מולו.
3. ביתר תנאי המכרז לא חל שינוי.
4. לידיעה.

בכבוד רב,
אושרה יצחקי, עו"ד
המשנה ליועצת המשפטית





עיריית נוף הגליל // לשכה משפטית
כתובת: שד' מנחם אריאב 1, מיקוד: 1769213
טל': 04-6478904
פקס: 04-6575975
אתר: www.nof-hagalil.muni.il
אימייל: ina@nallit.org.il
בפייסבוק חפשו: עיריית נוף הגליל

מסמך זה מהווה חלק בלתי נפרד ממסמכי המכרז. כל נושא שאין לו התייחסות משמעו, כי ההבהרה ו/או ההסתייגות נדחית. אי התייחסות משמע דחייה. על המציע לחתום על גבי מסמך זה ועל הנספח לו ולצרפו כחלק בלתי נפרד מהצעתו במכרז.

חתימה + חותמת

שם המציע

תאריך

